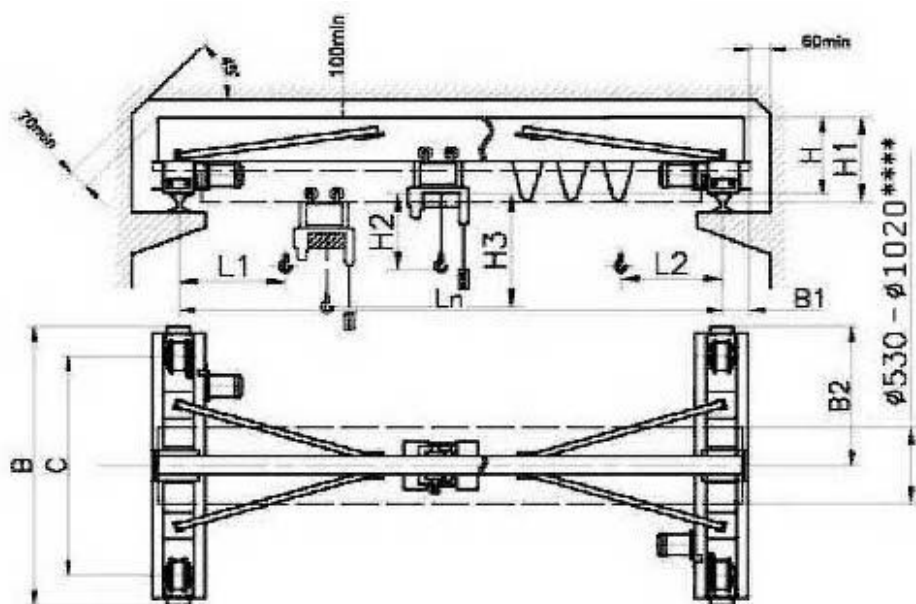


# Кран мостовой электрический однобалочный опорный г/п 10,0т



## Основные технические характеристики крана

Пролет Lп, м	Высота подъема (тали), м	C, мм	B	B1	B2	H	H1****	H2* H3*	L1**	L2**	Нагрузка на подкрановый путь, Н не более	Масса*** (без тали), кг не более					
													мм, не более				
4,5	6, 12, 18	1520	1940	190	970	853	—	1300	1075	1180	59347-61595	1057					
св4,5-7,5											61590-63840	1506					
св7,5-10,5											69285-71535	3077					
св10,5-13,5											73220-75470	3899					
св13,5-16,5											76715-78965	4598					
св16,5-21		3980	4400	195	2200	1155	1325	- / 1598	820	1210	90646-92895	7634					
св21-22,5								- / 1648			93820-96070	8269					
св22,5-25,5								- / 1798			103685-105935	10392					
св25,5-28,5								4980			5400	2700	1465	1625	- / 1948	109133-111385	11482
															- / 1948		

\* Размер определяется типом выбранной тали.

\*\* При высоте подъема 12, 18м размеры L1 и L2 увеличиваются на 125, 225мм соответственно.

\*\*\* Масса крана зависит от длины пролета.

\*\*\*\* Для г/п 10,0т с пролетом Lп ≥ 10,5м.

Рисунок не отражает конкретной конструкции несущей балки, которая определяется грузо-подъемностью и длиной пролета.